
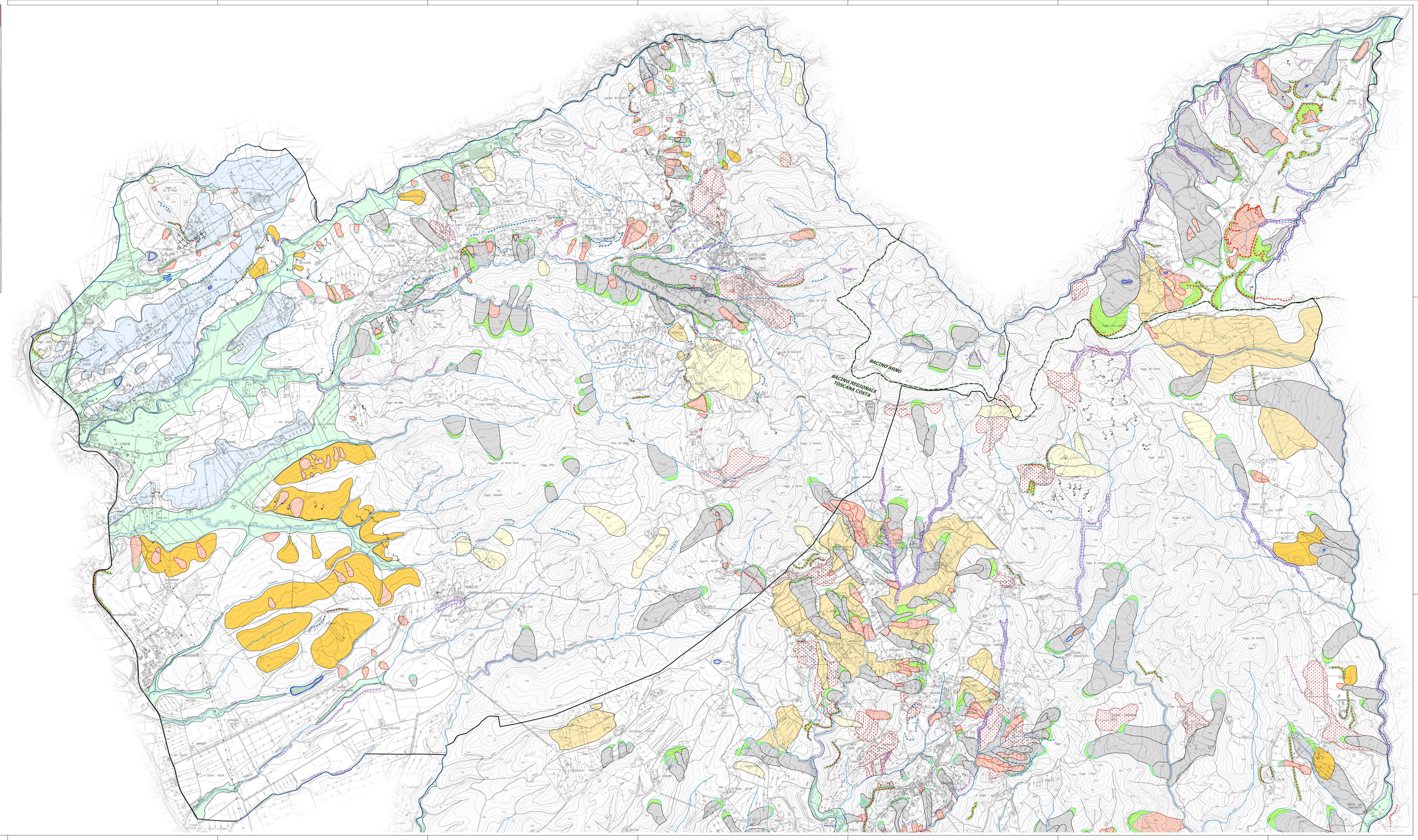


PIANO STRUTTURALE INTERCOMUNALE
 Unione dei Colli Marittimi Pisani
 Comune di Castellina Marittima, Montescudaio, Riparbella Provincia di Pisa



CARTA GEOMORFOLOGICA
 Tav. **QG 03 Nord**
 Scale 1:10.000
 Adottata con Del. C.C. n. del
 Novembre 2019



Legenda

Limiti comunali
 Limite di pertinenza PAI

FORME E DEPOSITI DI VERSANTE DOVUTI ALLA GRAVITA'

Aree di influenza relative ai fenomeni franosi attivi, ai fenomeni franosi quietanti e ai fenomeni erosivi intensi di cui all'art.16 delle norme del PAI Bacino Toscana Costa
 Area interessata da frana (nicchia e corpo) attiva
 Area interessata da frana (nicchia e corpo) quietante
 Forme e depositi associati a dissesti inattivi
 Superficie dissestata da soffiamento intenso
 Superficie dissestata da soffiamento superficiale
 Detrito di versante
 Scarpata di degradazione attiva
 Scarpata di degradazione non attiva

FORME E DEPOSITI FLUVIALI E DI VERSANTE DOVUTE AL DILAVAMENTO

Orlo di scarpata di erosione fluviale e/o torrentizia
 Forme di dilavamento diffuso
 Forme di dilavamento concentrato
 Deposito alluvionale di fondovalle
 Deposito alluvionale terrazzato

ELEMENTI IDROGRAFICI

Sorgente
 Reticolo idraulico di gestione Regione Toscana

ELEMENTI GEOLOGICO STRUTTURALI

scarpata strutturale

FORME E DEPOSITI ANTROPICI

Terrazzamenti
 Invasi artificiali